

### Ordnings- och trivselregler

Regler är nödvändiga för trivselns skull när man bor så nära varandra som vi gör. Sunt förnuft och hänsyn till varandra är en grundpelare, men då vi alla är olika finns det ett antal regler som samtliga medlemmar och dess gäster måste förhålla sig till.



Utöver dessa regler har du att förhålla dig till föreningens stadgar, bostadsrättslagen och lagen om ekonomiska föreningar. I lägenhetspärmen som finns på föreningens hemsida – [www.brf.suseboparken.se](http://www.brf.suseboparken.se) – hittar du ytterligare information om vilket ansvar du som bostadsrättsinnehavare har samt annan nyttig information.

#### För vem gäller ordnings- och trivselreglerna?

Ordnings- och trivselreglerna gäller inte bara för dig som bostadsrättsinnehavare. Även familjemedlemmar omfattas, liksom gäster, inneboende eller hantverkare som utför arbete åt dig i lägenheten. Reglerna gäller också för andrahandshyresgäster.

#### Vad händer om reglerna inte följs?

Om reglerna inte följs kan styrelsen i allvarliga fall ifrågasätta om du ska få bo kvar. Förseelser som är av liten betydelse för föreningen och övriga medlemmar kan inte leda till uppsägning. Först måste styrelsen anmana den som bryter mot reglerna att följa dessa. Om medlem eller hyresgäst, trots anmaning, inte följer reglerna kan det bli fråga om uppsägning.

### 1. Allmän aktsamhet



Tänk på att vara rädd om och vårda föreningens egendom. Alla kostnader och allt underhåll betalas av oss alla gemensamt.

Porten till fastigheten, garaget och dörrar till övriga allmänna utrymmen stänger automatiskt. Det är viktigt att du kontrollerar att dessa dörrar verkligen stängs och att ingen obehörig smiter förbi. Tänk också på att INTE lämna ut portkoden till någon du inte känner.

Var särskilt aktsam om du transporterar skrymmande gods i hissarna.

# Brf. Suseboparken

---

## 2. Störningar

Alla blir lite gladare och mår lite bättre av en god sömn. Det finns dock tider som alla måste respektera och där borring, spikning, bilning och liknande utgör en tydlig störning. Dessa hantverk får därför bara utföras under följande tider:

- Måndag – Torsdag 09.00-20.00
- Fredagar 09.00-18.00
- Lördagar 11.00-18.00
- Söndag 11.00-18.00

Musik i din lägenhet skall alltid vara på ett tonläge som inte stör grannarna runt omkring. Tänk på att musik på balkong och uteplats hörs väldigt väl på gården och därför bör undvikas.

## 3. Balkonger och uteplatser

En varm sommarkväll/natt kan det finnas många som har sitt sovrumsfönster öppet. Om någon för högljudda samtal eller spelar hög musik ute på balkongen eller uteplatsen kan de lätt störa grannarna med detta. Det är nämligen väldigt lyhört på vår innegård och våra balkonger och uteplatser. Skulle du själv bli störd skall du i första hand prata med den som stör.

Blommor på balkongen är trevligt och vackert, men tänk på att blomsterlådorna skall hängas på räckets insida för att inte riskera att lådan faller ned.

Grillning på balkongen är tillåtet så länge du inte stör dina grannar och då endast med elgrill. Grillning med kol eller gasol är tillåtet på nedre uteplatserna mot gården. Tänk dock på att röken stiger uppåt. Använd därför så luktfria och miljövänliga hjälpmedel som möjligt.

På vår innegård finns även en gemensam grillplats med kolgrill som får användas av alla boende.

Det är inte förbjudet att röka på din balkong eller uteplats, men det är viktigt att du visar hänsyn då röken sprider sig till alla balkonger ovanför dig.



## Brf. Suseboparken

---

### Det är **INTE** tillåtet att:

- borra några hål överhuvudtaget i fasaden vid balkongen eller uteplatsen.
- kasta fimpar från balkongen eller uteplatsen
- införa eller använda motorcyklar eller mopeder på gården
- förvara föremål som inte hör till normal balkong/uteplatsmöblering på balkonger eller uteplatser
- skaka mattor, sängkläder m m från balkongen eller uteplatsen.
- mata fåglar

Obs! Du behöver tillstånd av styrelsen för att glasa in din balkong, sätta upp markis eller infravärme samt sätta upp parabolantenn eller annan utomhusantenn på balkongräcke. Ofta krävs det dessutom bygglov.

## 4. Trappuppgångar och hissar

Trappuppgångar och utrymme utanför varje lägenhet får inte under några omständigheter användas för förvaring av privata ägodelar eller hushållssopor. Detta med hänsyn till brandsäkerhetsreglerna framtagna av brandsäkerhetsstyrelsen, som vi måste efterleva.



Oönskad post eller tidningar får inte lämnas ovan eller intill postfack. Du som inte önskar reklam markerar detta på din brevlåda, röd sida **Ej Reklam**.

Det finns ingen allmän anslagstavla utan endast anslagstavla för föreningens information.

Anslag från mäklare vid försäljning av bostadsrätt får endast anslås på ytterdörr max. en vecka innan aktuell visning av lägenhet och ska tas ner direkt när visningen är avslutad.

## 5. Innegård

Leksaker som använts på innegården samlas in efter avslutad lek. Föreningen har ställt en förvaringslåda på gården där leksaker kan förvaras och användas av alla barn vid lek på gården.

Det är inte tillåtet att måla med krita på våra gångvägar på gården eller på gatorna utanför våra fastigheter.

## Brf. Suseboparken

---

Vår gård är utformad framförallt för de yngre barnen. Det innebär att enklare bollspel som inte äventyrar att fönster kan gå sönder är OK. Att sparka fotboll på gården är dock inte att rekommendera pga alla altaner och fönster runtomkring.

Styrelsen har satt upp vissa regler för hur du kan använda gården för privata sammankomster. Tänk på att inte störa omgivningen med för hög ljudnivå eller för sena tillställningar. Tänk också på att plocka undan och ta med alla sopor så att inget blir kvar efter din tillställning. Glöm heller inte att rengöra gallret till grillen och avlägsna utbrunnen kol efter din användning. Koden till lådorna för att hämta dynorna och bokningslistan är densamma som portkoden.



### 7. Cyklar, barnvagn och rollatorer

Cyklar och mopeder ska förvaras i cykelrummet i garaget eller i de speciella cykelställen som finns utplacerade i garaget.

Barnvagnar och rollatorer får inte förvaras i entrén eller trapphusets olika våningsplan utan i avsett barnvagnsrum på Skolvägen 3.

### 8. Parkeringsplatser

Föreningen disponerar parkeringsplatser för uthyrning både utomhus och inomhus. Det finns inga uttag för motorvärmare eller för laddning av elbilar utomhus. Däremot finns det speciella laddstolpar för laddning av elbilar eller hybridbilar på fyra platser i garaget.

Det är INTE tillåtet att ladda el- eller hybridbilar i vanliga uttag utan endast i ladduttag. Det är heller INTE tillåtet att tvätta bilen i garaget eller förvara bildäck eller andra personliga tillhörigheter.

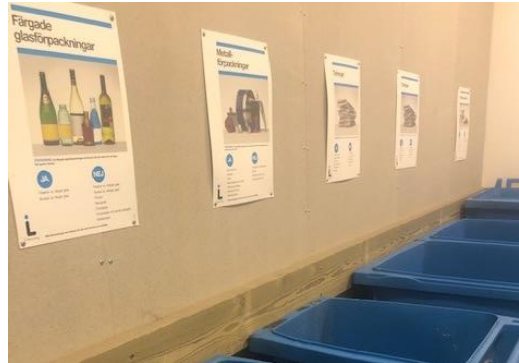
### 9. Husdjur

Djurägare har ett ansvar att övervaka att dessa inte förorenar i fastigheten eller stör omgivningen. Det är inte tillåtet att rasta husdjuren på innegården eller i planteringar som tillhör fastigheten eller på barnens lekytor. Plocka upp eventuell spillning efter ditt djur.

### 10. Sopsortering

Det är angeläget att alla boende följer de regler som gäller för sopsortering i vår förening. Vi har dessutom tillgång till två soprum på Skolvägen 1-3, som möjliggör att vi kan slänga de flesta soporna alldeles i närheten av vår bostad.

På anslagen i soprummen framgår vilka sopor du ska slänga i respektive kärl. Mindre kartonger skall vikas ihop innan de kastas. Viktigt att du följer dessa för att föreningen inte ska få kostnader för extra hämtningar.



Allt får du dock inte slänga i föreningens soprum utan dessa måste du åka med till kommunens miljöstation SÖRAB i Smedby. Det gäller t ex miljöfarligt avfall, större emballage, möbler, elektroniska prylar, bildäck, bilbatteri, färg och mycket annat. Om du inte har tillgång till egen bil så be någon av dina grannar att hjälpa dig.

### 11. Ohyra

Förekomst av skadedjur, som enligt hyreslagen betraktas som ohyra (t ex vägglöss, pälsängar, silverfiskar, getingar, mot och mal) samt råttor och möss skall utan dröjsmål anmälas till föreningens styrelse. Föreningen har försäkring som täcker kostnader för sanering.

### 12. Säkerhet

Brand- och utrymningssäkerheten regleras av brandskyddslagen och enligt den får du inte förvara cyklar, barnvagnar, leksaker, mattor, skor, sopor m fl saker i trapphuset. De hindrar brandkår och ambulanspersonal att komma fram och är en stor risk vid utrymning.

Du får heller inte förvara brandfarliga och explosiva ämnen i källare, lägenhet eller på balkong eller uteplats. Läs mer om detta i lägenhetspärmen på hemsidan.

Var försiktig med levande ljus, håll dem under uppsikt och släck dem när du lämnar hemmet.

I varje trapphus och i garaget finns brandsläckare som du kan använda om olyckan är framme.

